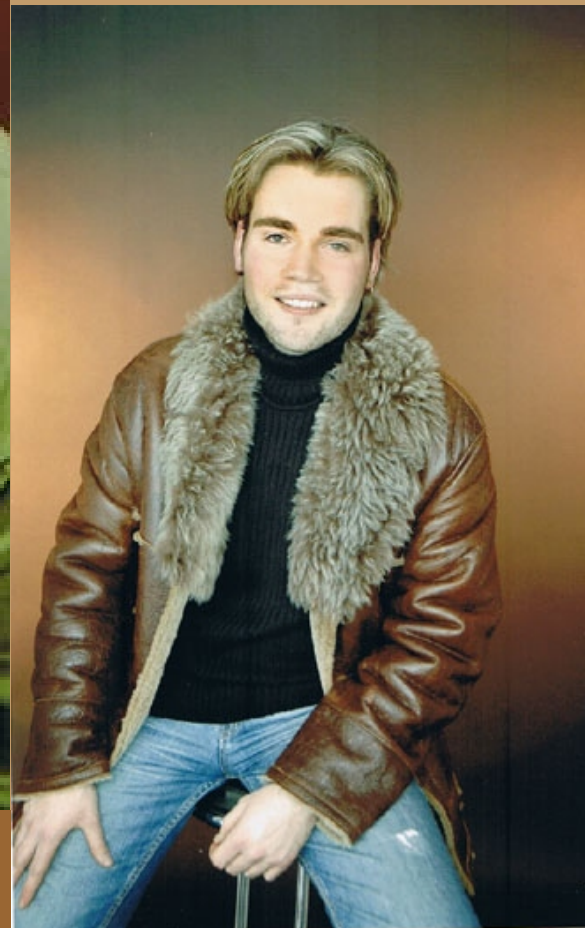




**Holm F.**

## Größen und Aussehen

geboren 1978  
Konfektion (Anzug)  
Hose 50/52,  
Jacke 54  
Oberhemden XL  
Wäsche 6  
Jeans; Weite / Länge 33/34  
Gürtel 105  
Körpergröße 186 cm  
Gewicht 82  
Schuhgröße 46/47  
Haarfarbe braun  
Augenfarbe grün  
Hautfarbe / Teint normal



## Darbietungen

Modenschauen OB,  
Promotion,  
Fotos nach Absprache,  
Standmodel